

A TE SZEMÉLYISÉGTÍPUSOD:

“LOGISZTIKUS”

(ISTJ-T)



Extravertált

35%

Intuitív

38%

Logikai beállítottságú

92%

Introvertált

65%

Realista

62%

Elvi beállítottságú

8%

Tervező

100%

Öntudatos

35%

Kutató

0%

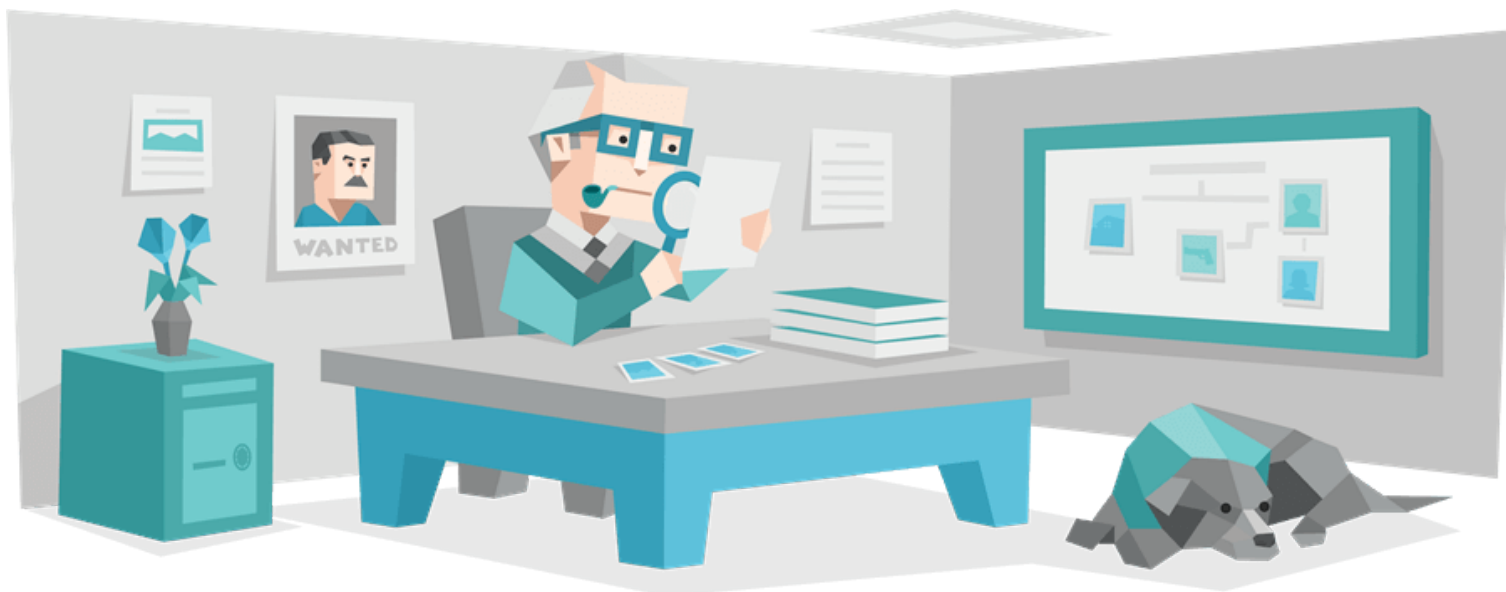
Óvatos

65%

“Azt figyeltem meg, hogy ha találunk egy megfelelő embert, egy adott feladat elvégzésére..., két emberre bízva azt rosszabbul járunk, ha pedig három vagy több ember áll neki, a feladat aligha lesz elvégezve.”

— George Washington

Az összes személyiségtípus közül a Logisztikus foglalja magába a legtöbb embert, a népesség körülbelül 13 százalékát teszik ki. Meghatározó tulajdonságaik, mint a tisztesség, gyakorlatiasság és fáradhatatlan kötelességtudat családjaik központi figuráivá teszik őket, de ők azok, akik bizonyos hagyományokra, szabályokra és törvényekre épülő szervezeteknek is nélkülözhetetlen tagjai, mint például a jogi intézmények, szabályozó testületek és a katonaság. A Logisztikus személyiségtípushoz tartozó emberek boldogan vállalnak felelősséget tetteikért és büszkék munkájukra. Bármilyen cél érdekében munkálkodnak is, időt és energiát nem kímélve végzik el pontosan és nagy türelemmel az éppen soron következő részfeladatot.



A Logisztikusok nem szeretnek találgatni: a helyzet felmérése és az adatok ellenőrzése után meghozzák a legésszerűbbnek tűnő döntést. Józan gondolkodásúak, és ha eldöntötték, hogy mi a teendő, közlik a többiekkel a szükséges tényeket, majd elvárják tőlük, hogy azonnal megértsék, mi a feladatuk és hozzáálljanak a munkához. A Logisztikusoknak nincs türelmük a döntésképtelen emberekhez és még kevésbé a kivihetetlen elméletekhez, főleg ha azok figyelmen kívül hagynak kulcsfontosságú részleteket. Minél közelebb kerül egy adott feladat határidejének vége, annál inkább dühítik őket az időfecsérlő viták.

ÉRTÉKES EMBEREKKEL BARÁTKOZZ, HA ÉRDEKEL A JÓ HÍRED...

Ha a Logisztikusok azt mondják, hogy valamit megcsinálnak, akkor meg is csinálják, meghozzák bármi áron, ezért képtelenek feldolgozni, ha mások nem állják ugyanúgy a szavukat. Leginkább az hozza ki őket a béketúrásból, ha valaki lusta és még ráadásul becsstelen is. Ebből következik, hogy a Logisztikusok szívesebben dolgoznak egyedül, vagy legalábbis a hierarchia felső fokán, ahol egyértelmű, hogy ők a főnökök, és ahol nyugodtan dolgozhatnak anélkül, hogy mások vitáit kéne hallgatni, vagy a megbízhatóságuk miatt aggódni.

A Logisztikusoknak vág az agyuk és szeretik a tényeket. Nem szívesen támaszkodnak másra, többre becsülik az önállóságot, az önállóságra törekvést. A másoktól való függést a gyengeség jelének tekintik – ezt a csapdát az ő kötelességtudó, megbízható és kikezdehetetlenül tisztességes személyiségük messziről elkerüli.

Feddhetetlen jellemük személyiségük legbelső lényege: minden áron tartják magukat a lefektetett szabályokhoz, saját maguk jelentik, ha hibáztak, és akkor is igazat mondanak, ha ez végzetes következményekkel jár. Számukra a becsület és az igazmondás fontosabb, mint az érzelmek, és ez a sarkos hozzáállás mások számára azt sugallhatja, hogy a Logisztikusok ridegek, netalán lelketlenek. Igaz, hogy

nehezen fejezik ki érzelmeiket és vonzalmukat, de azt feltételezni, hogy nincsenek érzéseik, vagy – ami még rosszabb – nincs igazi személyiségük, nagyon bántó.

...MERT JOBB EGYEDÜL LENNI, MINT ROSSZ TÁRSASÁGBAN

A Logisztikusok elkötelezettsége nagyszerű dolog és sok mindent elérnek vele, de ez egyben gyengeségük is, amit kevésbé lelkiismeretes emberek hajlamosak kihasználni. A Logisztikusok számára nagyon fontos a stabilitás és a biztonság, és saját feladatuknak tekintik, hogy a dolgok simán menjenek, ezért gyakran előfordul, hogy munkatársaik vagy partnereik rájuk hárítják a felelősséget, tudván, hogy majd ők úgymint elrendezik a dolgokat. A Logisztikusok megtartják maguknak a véleményüket és hagyják, hogy a tények beszéljenek, így bizony hosszú idő telhet el, míg kiderül, mi is történt valójában, és ki miért felelős.

A Logisztikusoknak vigyázniuk kell magukra: makacs ragaszkodásuk a stabilitáshoz és hatékonysághoz hosszú távon azt jelentheti, hogy a többiek egyre inkább rájuk támaszkodnak, ami által olyan érzelmi terhelést vesznek magukra, amit jó ideig képesek ugyan elfojtani, de amikor végre ki tudnák fejezni, hogy mit éreznek, már túl késő. Ha sikerül olyan munka- és házastársakat találniuk, akik nagyra értékelik gyors észjárásukat, egyértelműségüket és megbízhatóságukat és akikkel jól kiegészítik egymást, akkor abban a tudatban élhetnek majd, hogy lehet rájuk építeni és hogy egy jól működő rendszer részei.

HÍRES LOGISZTIKUS SZEMÉLYISÉGEK



Sting



Denzel Washington



Angela Merkel



Natalie Portman



Anthony Hopkins



George Washington



Condoleezza Rice

Szeretnél többet megtudni?

STRENGTHS AND WEAKNESSES ▶ (/ISTJ-STRENGTHS-AND-WEAKNESSES)

7.4K

ook.cc s.gooξ
perso iperso A%2F%
A9lyis' A9lyis' www.1

KIKÖTÉSEK ÉS FELTÉTELEK ([HTTPS://WWW.16PERSONALITIES.COM/TERMS](https://www.16personalities.com/terms))

©2011-2017 NERIS ANALYTICS LIMITED

Disclaimer: All non-English versions of the website contain unofficial translations contributed by our users. They are not binding in any way, are not guaranteed to be accurate, and have no legal effect. The official text is the English version (/) of the website. Please consider reporting inaccuracies to support@16personalities.com (mailto:support@16personalities.com) or join our translation project (<https://www.16personalities.com/translations/>)!